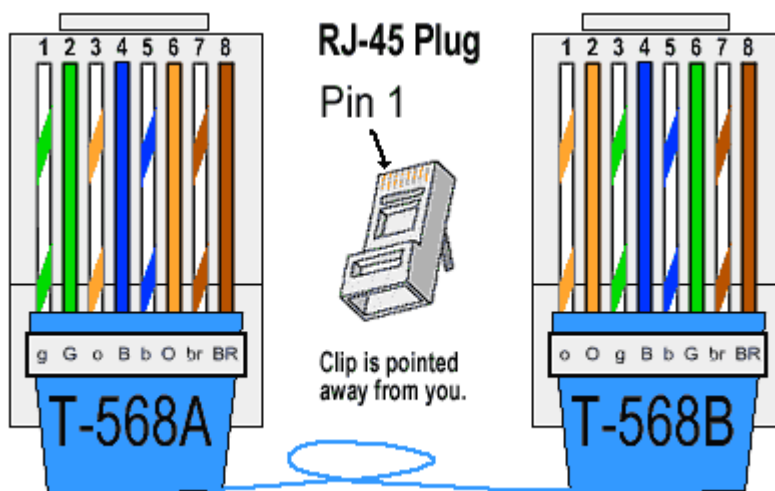


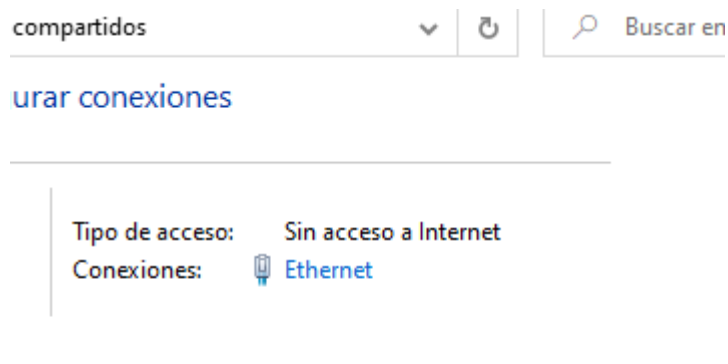
Compartir archivos entre dos ordenadores mediante un cable cruzado

1.- Se tiene que crimpar un cable en el que un extremo es T-568A y en el otro T-568B como se puede apreciar en la siguiente imagen.



Una vez hecho el cable lo utilizamos para conectar dos ordenadores.

2.- Debemos realizar una serie de cambios de configuración para poder compartir archivos entre los dos ordenadores conectados, para hacer esos cambios debemos dirigirnos al buscador de windows y buscar **Panel de control** y seguir la siguiente ruta **Redes e Internet >> Centro de redes y recursos compartidos**, una vez en centro de redes y recursos compartidos tendremos que buscar **Ethernet**



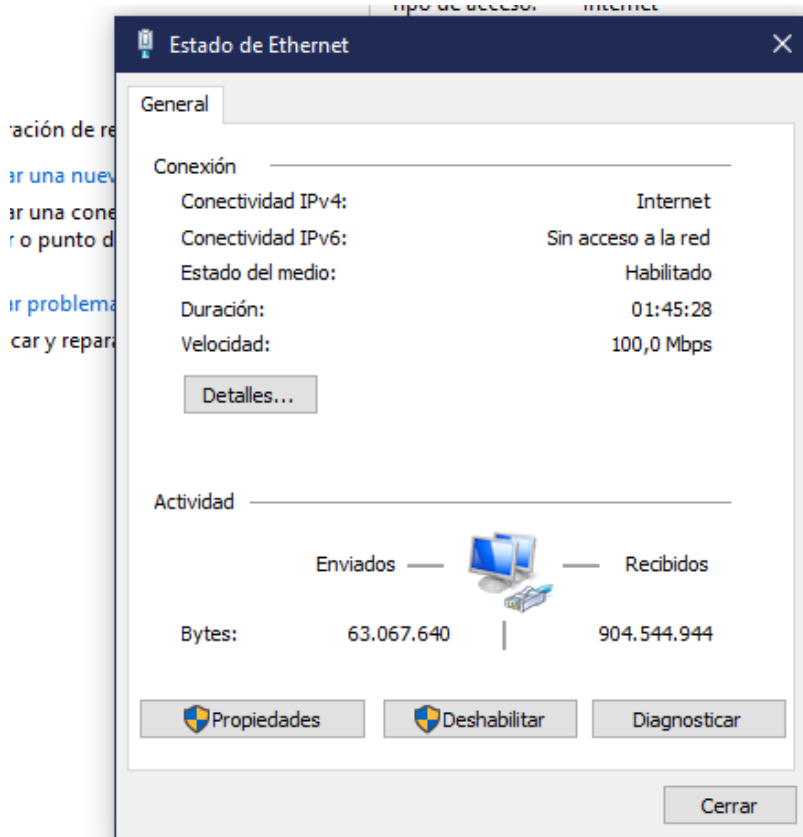
de acceso telefónico o VPN; o bien configurar un

(punto de vista del primer ordenador)

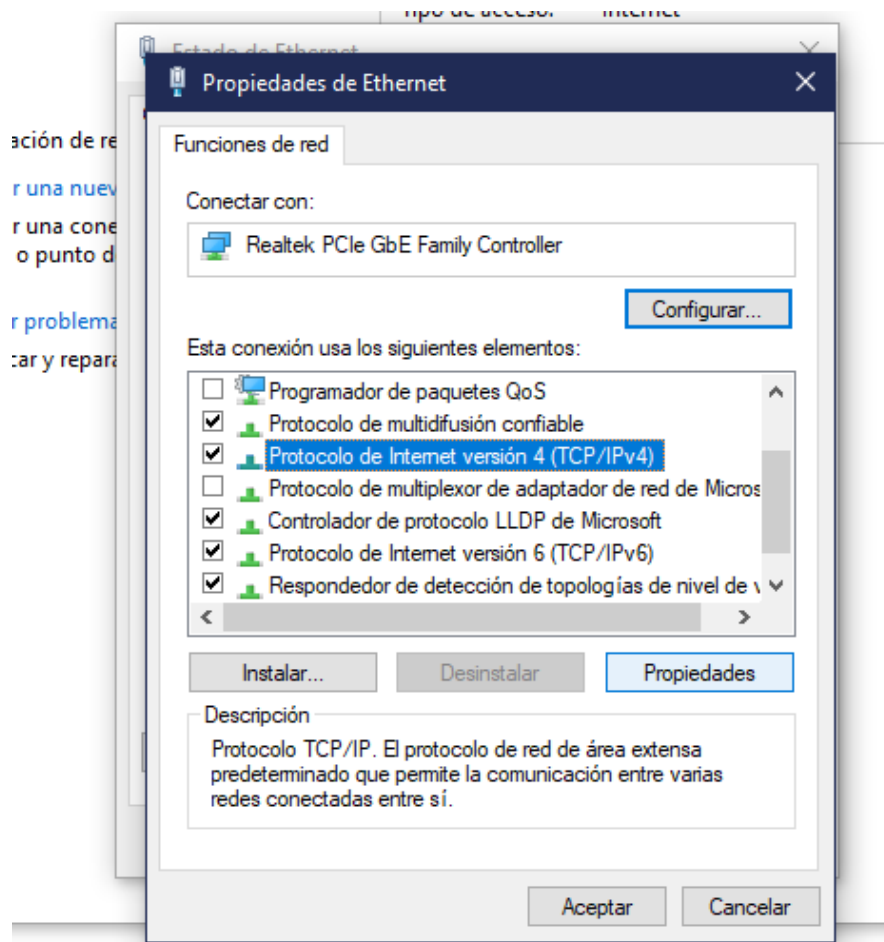
Tipo de acceso: Sin acceso a Internet
Conexiones: Ethernet 2

(punto de vista del segundo ordenador)

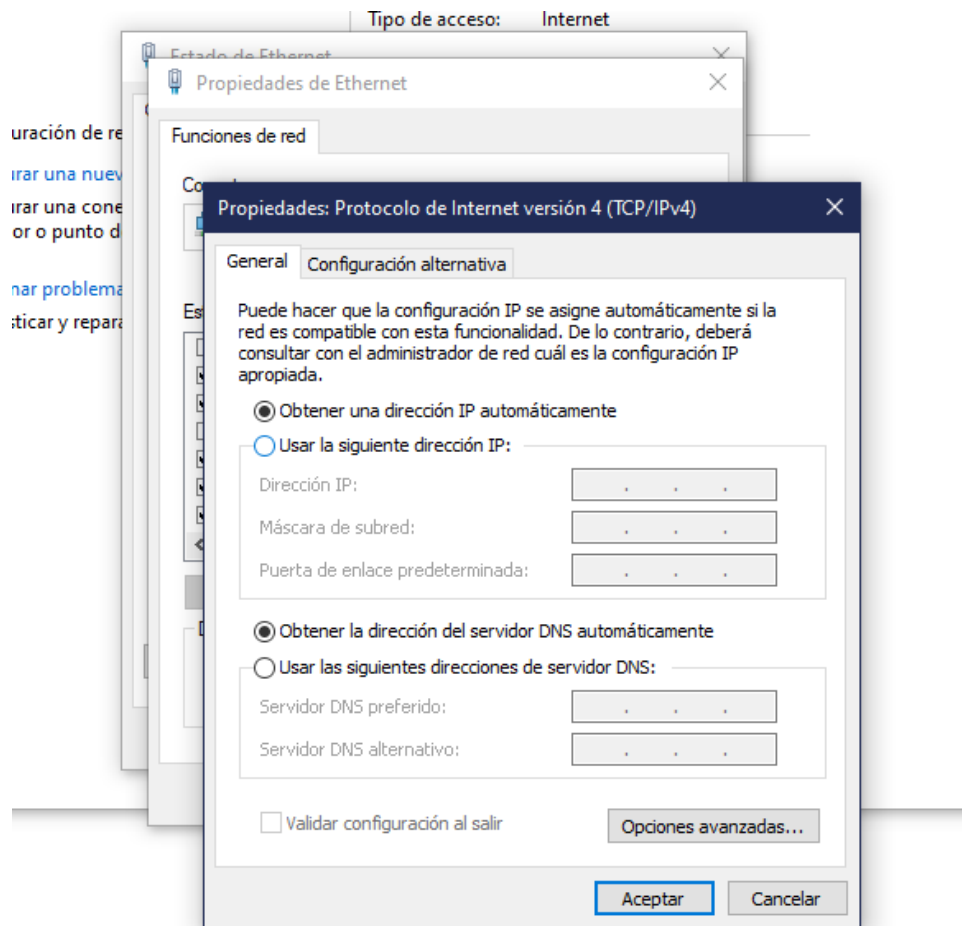
Una vez localizado Ethernet le damos click izquierdo y nos saldrá la siguiente ventana



Click izquierdo en propiedades.

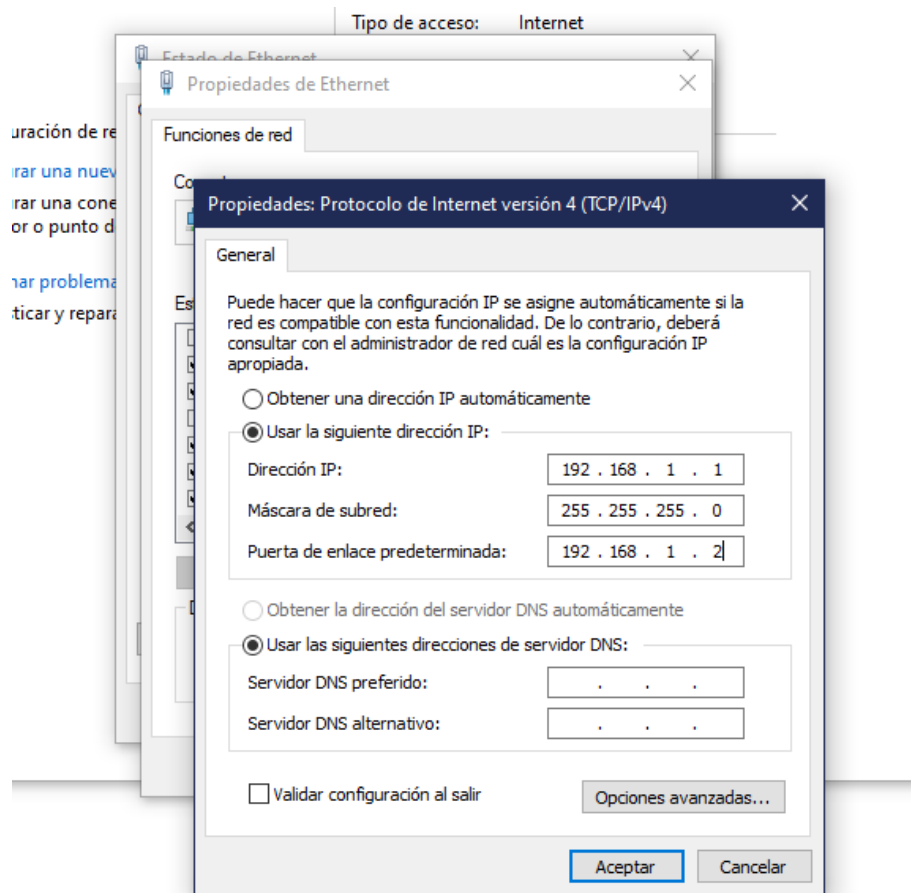


Una vez en **Propiedades de Ethernet** tenemos de buscar el **Protocolo de Internet versión 4 (TCP/IPv4)** y darle click izquierdo en **Propiedades**.



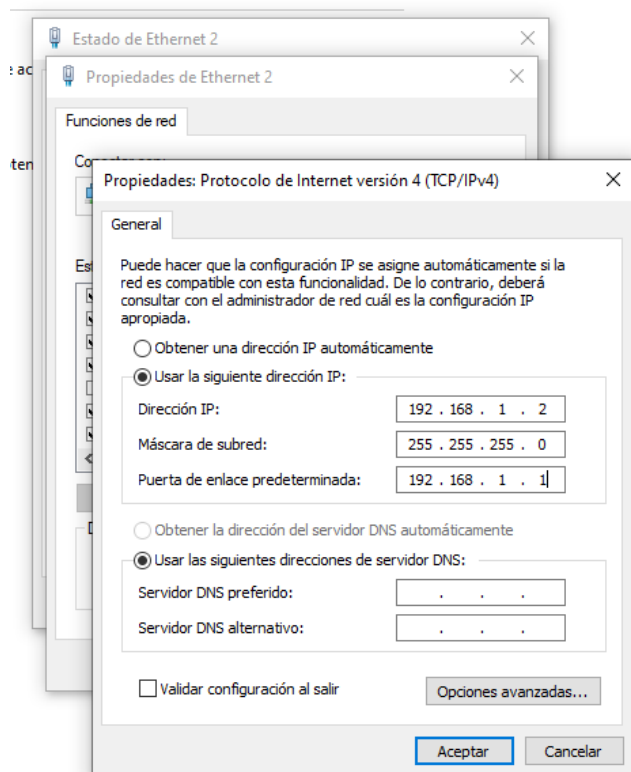
Una vez llegados a esta ventana en ambos ordenadores, solo deberemos de cambiar la opción de **Obtener una dirección IP automáticamente** a **Usar la siguiente dirección IP**.

3.- tenemos que introducir la **dirección IP** y la **puerta de enlace predeterminada** correspondiente a cada ordenador, el ordenador 1 tiene la IP 192.168.1.1 y la puerta de enlace 192.168.1.2 y el ordenador 2 tiene la IP 192.168.1.2 y la puerta de enlace 192.168.1.1, la Máscara de subred debe de ser la misma en ambos 255.255.255.0



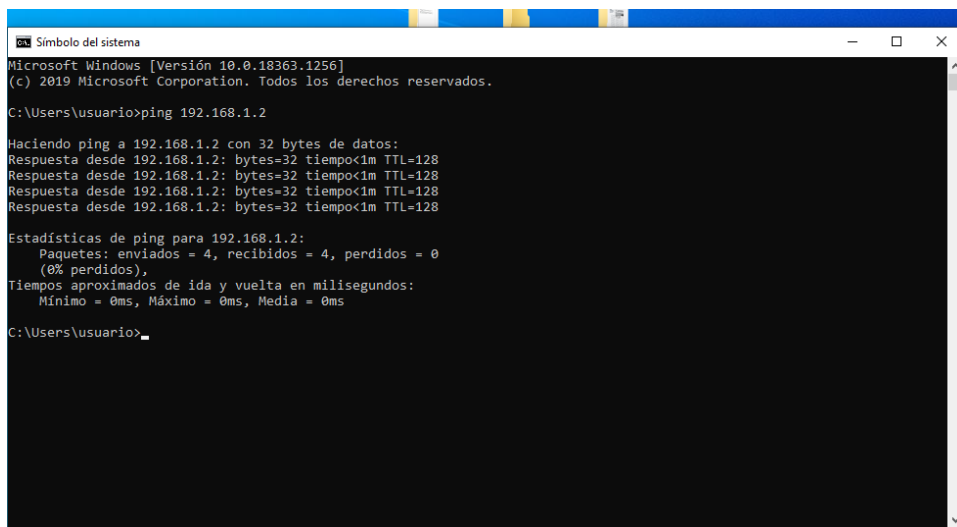
(punto de vista del ordenador 1)

Tipo de acceso: Sin acceso a Internet
Conexiones: Ethernet 2



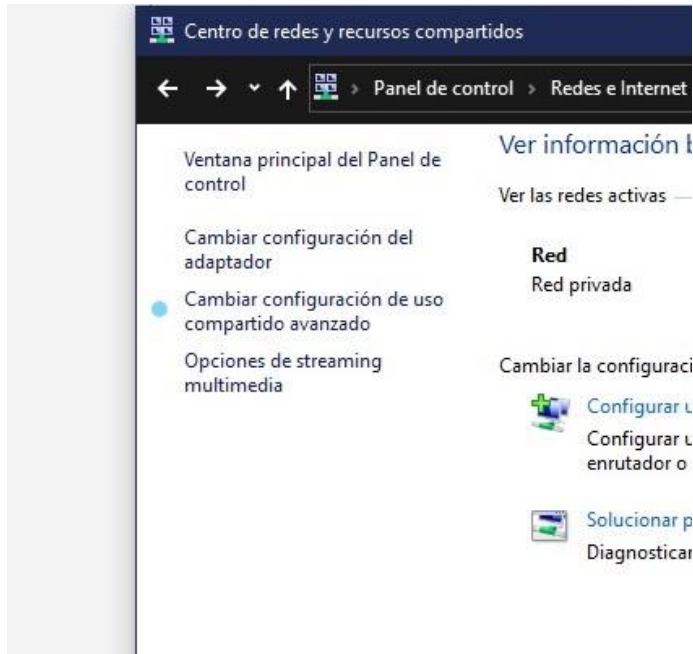
(punto de vista del ordenador 2)

A continuación, usando el ordenador 1 comprobamos si hay conexión entre los dos ordenadores buscando en el buscador de windows CMD y abrirlo, una vez abierto tenemos que escribir **ping 192.168.1.2**(IP del segundo ordenador) como se puede apreciar en la siguiente imagen.

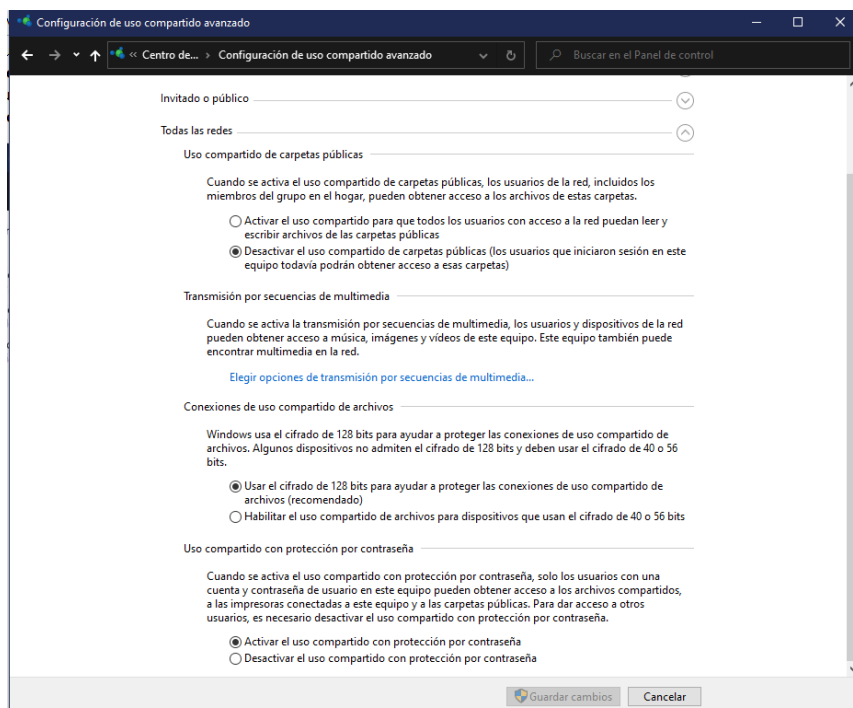


(la cantidad de paquetes enviados coincide con los recibidos por tanto hay conexión entre los dos)

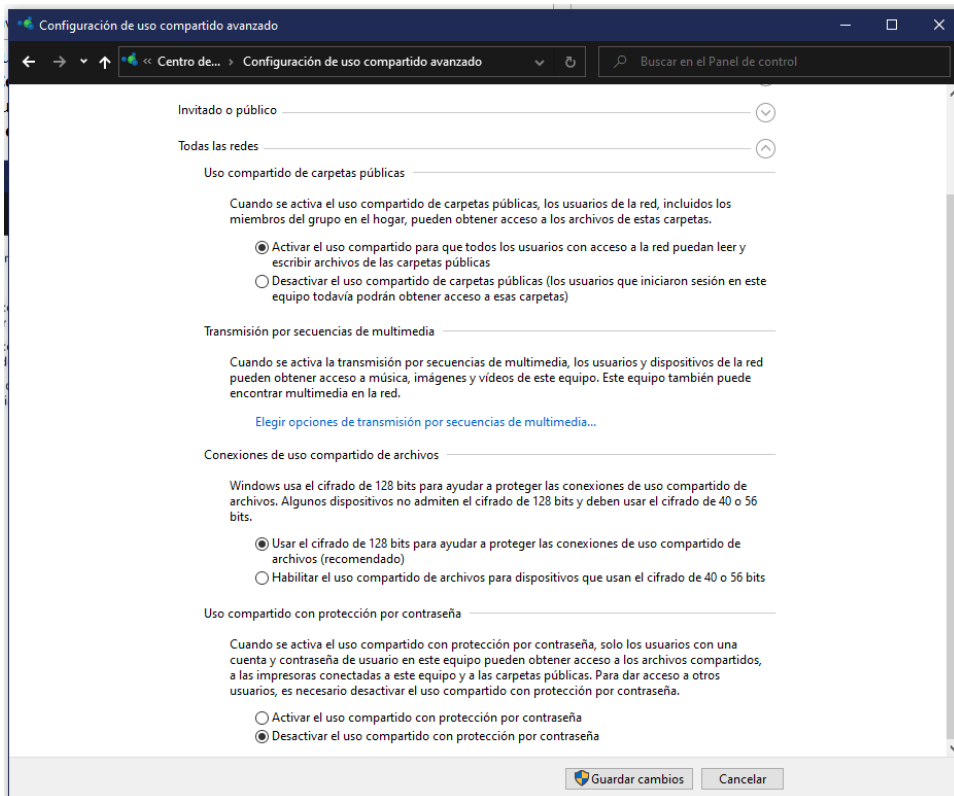
4.- Para realizar el siguiente paso debemos dirigirnos a **Panel de control >> Redes e Internet >> Centro de redes y recursos compartidos**, una vez en centro de redes y recursos compartidos tenemos que buscar **Cambiar configuración de uso compartido avanzado**.



Le damos click izquierdo y nos saldría la siguiente ventana.

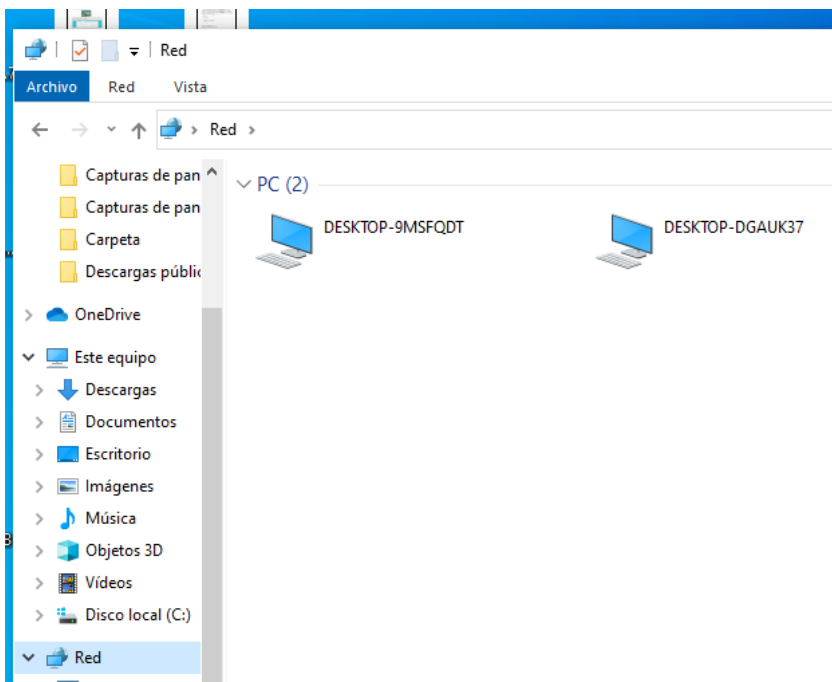


Debemos seleccionar **Todas las redes** y cambiar la primera y última opción de manera de que quede como en la siguiente imagen.

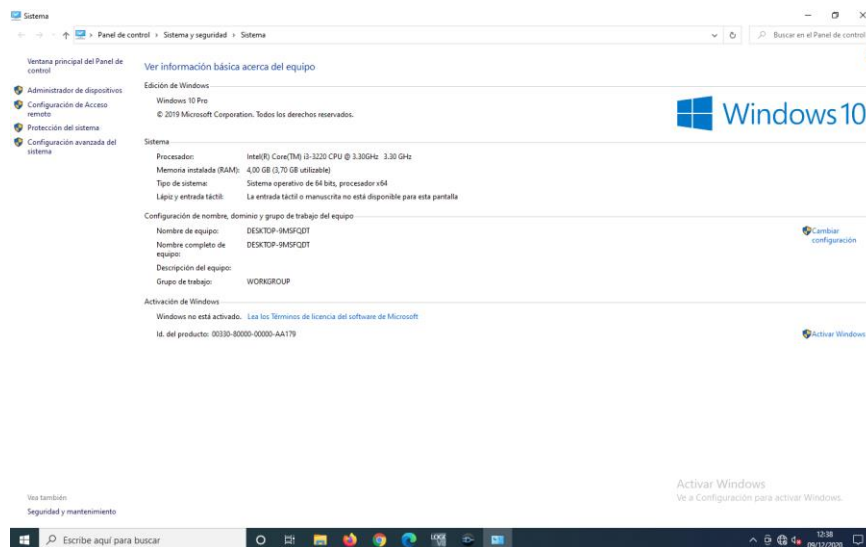


Una vez realizados correctamente todos los pasos anteriormente mencionados podremos compartir archivos entre los dos ordenadores.

Para compartir archivos tendremos que abrir el **Explorador de archivos**, una vez hecho esto tendremos que buscar el apartado de **Red**.



Como podemos observar en la imagen aparecen el nombre de los dos ordenadores, para saber cuál es cual tenemos que poner **Este equipo** en el buscador de windows, darle click derecho y click izquierdo en propiedades y nos saldrá la siguiente ventana.



Configuración de nombre, dominio y grupo de trabajo del equipo

Nombre de equipo: DESKTOP-DGAUK37
Nombre completo de equipo: DESKTOP-DGAUK37
Descripción del equipo:
Grupo de trabajo: WORKGROUP

Activación de Windows

Windows no está activado. [Lea los Términos de licencia del software de Microsoft](#)

(nombre del primer ordenador)

Configuración de nombre, dominio y grupo de trabajo del equipo

Nombre de equipo: DESKTOP-9MSFQDT
Nombre completo de equipo: DESKTOP-9MSFQDT
Descripción del equipo:
Grupo de trabajo: WORKGROUP

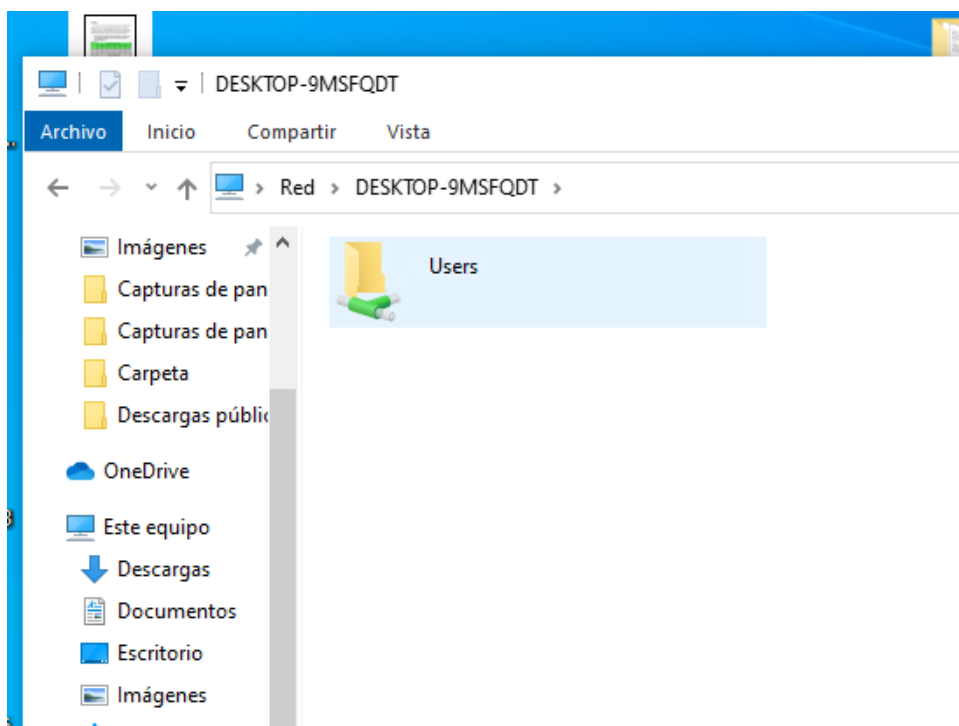
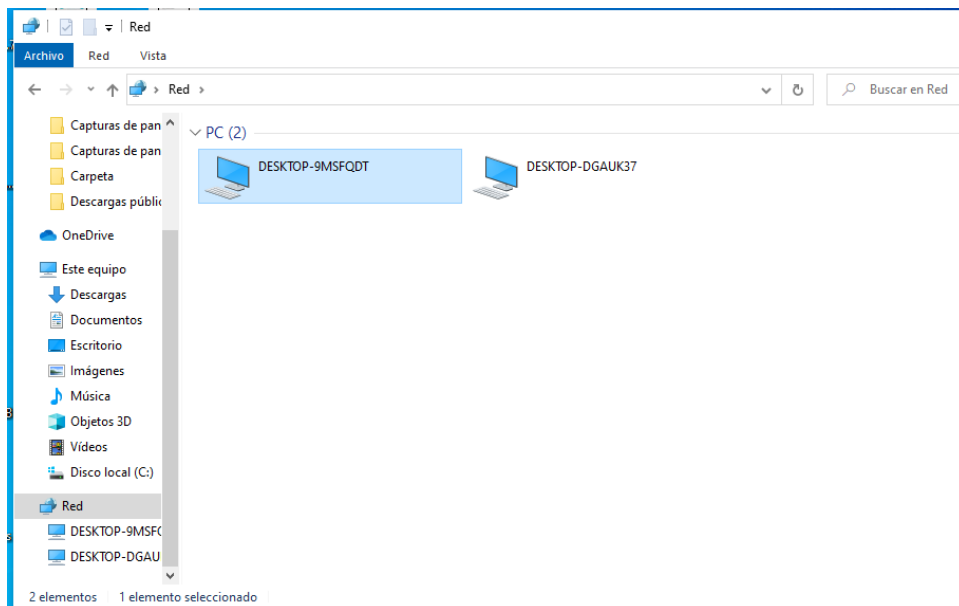
Activación de Windows

Windows no está activado. [Lea los Términos de licencia del software de Microsoft](#)

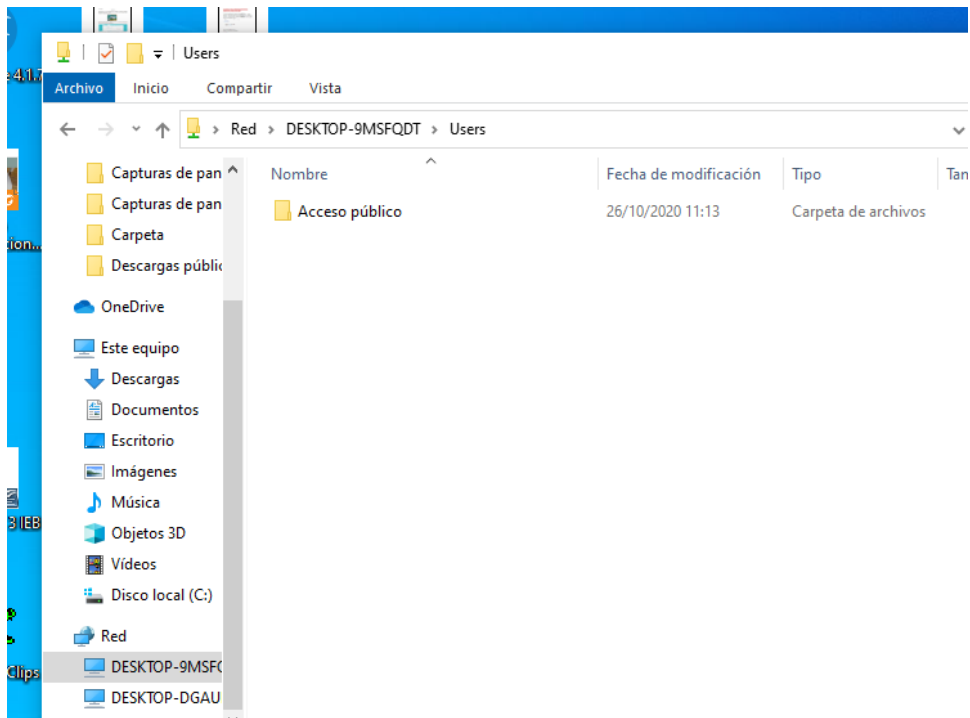
Id. del producto: 00330-80000-00000-AA179

(nombre del segundo ordenador)

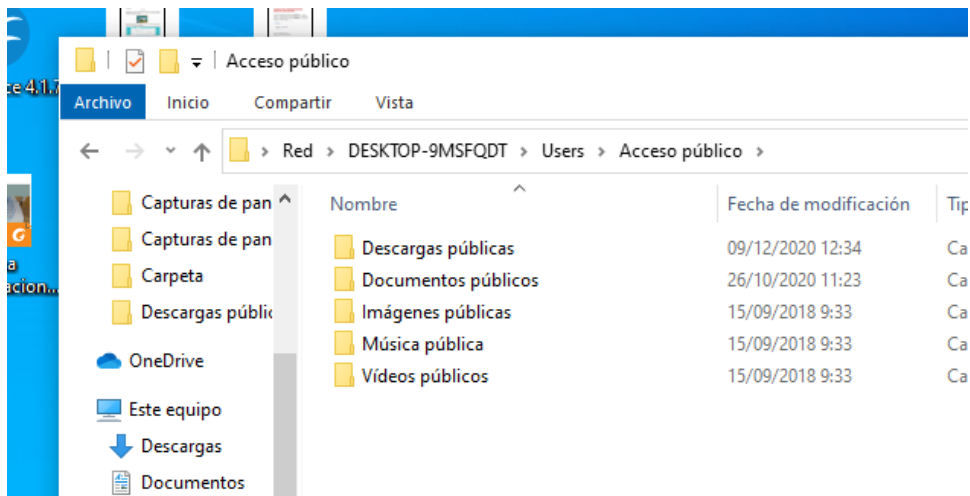
Una vez sabemos cuál es cual, seleccionamos el ordenador 2 y le damos doble click izquierdo.



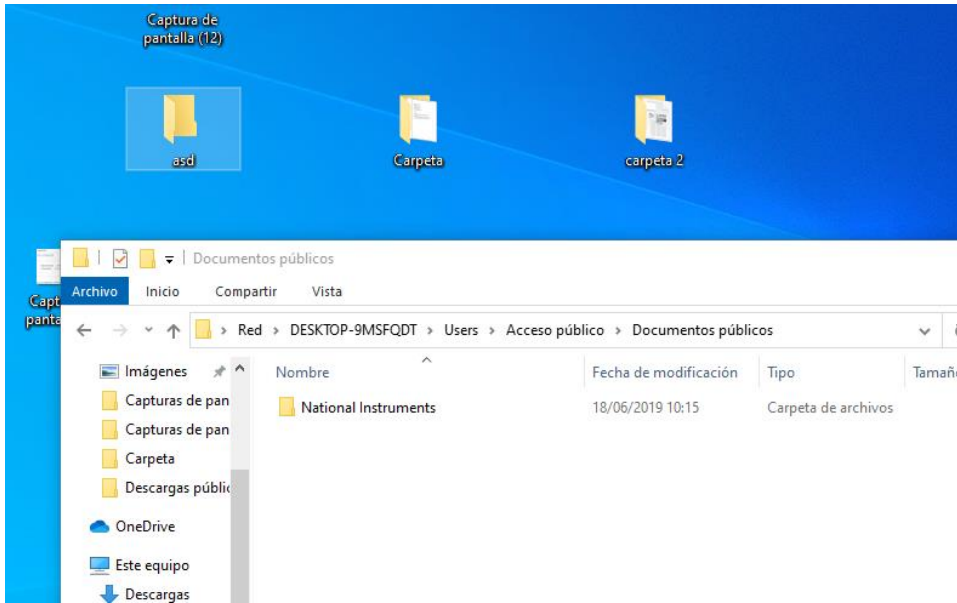
Doble click izquierdo en **Users**.



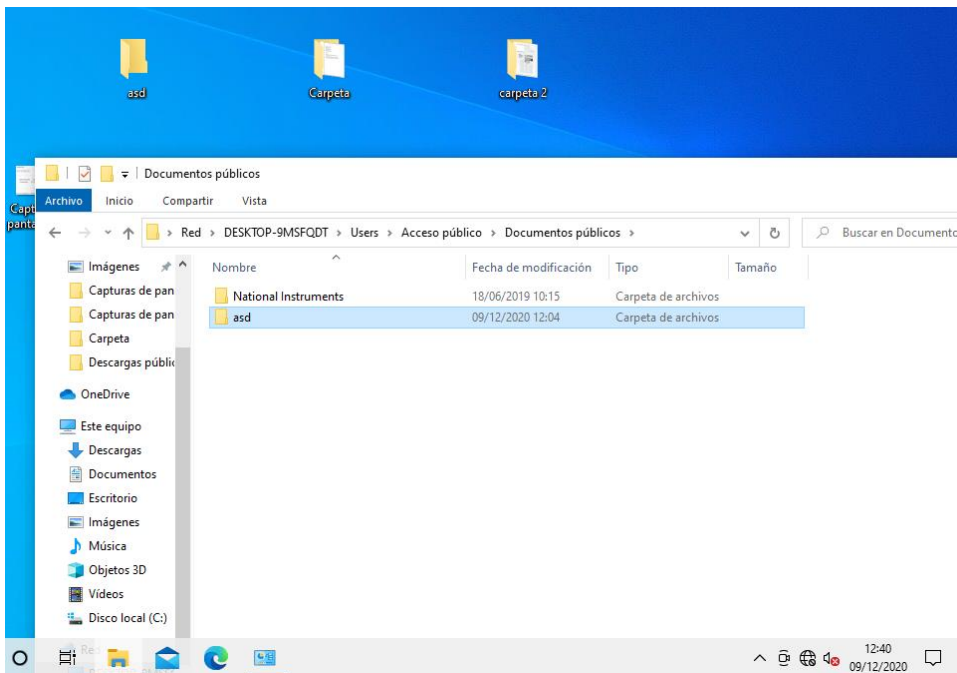
Doble click izquierdo en **Acceso público**.



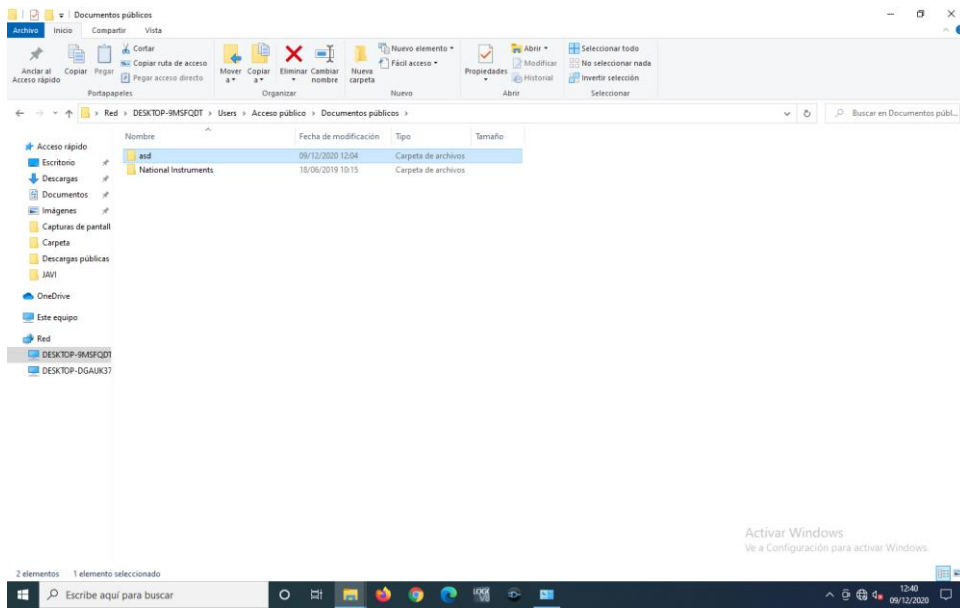
Doble click izquierdo en **Documentos públicos** (se puede usar cualquier otra carpeta pública, pero en mi caso usaré **Documentos públicos**).



Arrastraré la carpeta con nombre **asd** a **Documentos públicos**.



Una vez hecho esto la carpeta **asd** se ha compartido con el ordenador 2



(punto de vista del segundo ordenador con la carpeta compartida **asd**)